



**ELECTRO
CONSTRUCT**



EGYEDI GYÁRTÁSÚ OSZLOPAJTÓK

Elérhetőség

6750 Algyő, Tiszavirág utca 41.

Telefon: 62/200 035

info@electroconstruct.hu

Nyitva tartás: hétfő – péntek, 08:00 – 16:00

Általános cégbemutató



Kedves vásárlók és partnerek,

Köszönjük érdeklődésüket a termékünk iránt!

Mielőtt ismertetnénk Önökkel kínálatunkat, szeretnénk cégünket átfogólag bemutatni.

Az ELECTRO CONSTRUCT KFT. 15 éve áll az ipar szolgálatában. Tevékenységünket jellemzi az innovatív saját gyártási technológiák fejlesztése megrendelői igények alapján. Szerteágazó szakmai tapasztalattal rendelkezünk a gépipari tervezés műanyagipar, jelöléstechnika területén.

Szolgáltatásaink körébe tartozik még:

- Műanyag megmunkálás
- Műanyag élhajlítás, íves formázás
- Vágás (nem fém) / CO laser
- Villamos energia iparban használt termékek fejlesztése
- Közcélú villamos-, és hírközlési létesítmények tervezése
- Speciális igények ellátására szolgáló műszaki adat- és figyelmeztető táblák gyártása
- Jelöléstechnika
- Szitanyomás
- Tampon nyomás

A további oldalakon részletesen megismerkedhet a termékcsoporttal.

Termékcsoport általános jellemzése

Az oszlopajtók pótlására az ELECTRO CONSTRUCT KFT. egyedi megoldást fejlesztett évekig tartó kísérletező munkával. Az alábbiakban feltüntetett problémakör mielőbbi és hatékony megoldását tartottuk szem előtt.

A közcélú villamos, -azon belül a közvilágítási hálózatokon végzett munkánk során tapasztaltuk, hogy a kandeláberek szerelő nyílásai nem zárhatóak, hiányosak, és az érintésvédelemben nincsenek bevonva, ezáltal üzemeltetésük baleset- és életveszélyes. Az oszlopok felületkezelése során a kezelőtér ajtókat nyitott állapotban festik le, ezért azok utólag nem zárhatóak. A helyzetet tovább súlyosítja, hogy az ajtólapok fém anyagúak, ezért a színesfém gyűjtők számára azok értéket jelentenek, eltulajdonításuk jellemző. A szerelő térben lévő kábelfejek sok esetben elhanyagolt állapotúak, nem ritka a szabványtalan, életveszélyes szükségmegoldások alkalmazása. A pótlások során további problémát jelent, az oszlopok, ajtónyílások változatos mérete, ugyanis a hozzávetőlegesen 20 acél és beton oszlop típus ajtó méretei sokszor típusinként sem egyeznek. Az ajtónyílások változatos méretei miatt az oszlopajtókat méretvételezést követően egyedi dimenziókkal állítjuk elő.



Technológiák

Technológiánk lényege, hogy az ajtólap ráfed az ajtónyílásra, a zárszerkezet független egységet képez, nem feltétel az eredeti oszlopnyílásban meglévő ellendarab megléte.

A hajlítási ív kisebb, mint az oszlop rádiusza, így az ajtó ráfeszül az oszloptestre, ezáltal maximális benyúlás elleni védelmet biztosít. Az ajtólapokat egyedi fejlesztésű gépekkel gyártjuk fokozatmentesen állítható ívben $R=60-250$ mm mérettartományban.

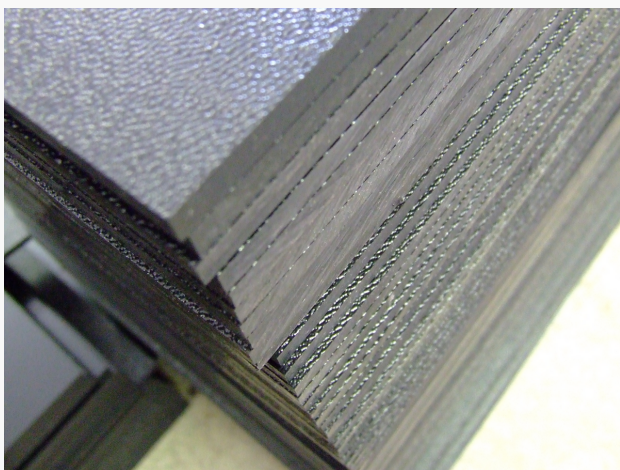
Gyártási technológiánk kiterjed a négyzet-, és nyolcszög keresztmetszetű, valamint dísz oszlopok ajtó pótlásaira is.

Az ABS-R alapanyag

Az ajtólapokat $L_v=6$ mm ABS-R alapanyagból: egyedi ívre, szélességre és hosszra gyártjuk.

Az alapanyag felületkezelés nélkül is UV stabil, melyet társaságunk megrendelésére a MÜKI akkreditált laboratórium jegyzőkönyve támaszt alá. Környezeti tényezőkkel szemben ellenálló:

- rugalmas
- nem korrodálódik
- vandál biztos



ABS-R alapanyag / UV stabil



Figyelmeztető matrica / UV stabil

Az ajtólap anyagát tekintve villamosan szigetelő, így annak az érintésvédelemben történő bevonása nem szükséges. Az alapanyag színe fekete, megrendelőnk által kért RAL színre fényezve. Az alkalmazott festék az autópárházban használt UV stabil, ipari kivitelű.

Egyedi fejlesztésű zárszerkezet

Az alkalmazott egyedi fejlesztésű zárszerkezet teljes egészében rozsdamentes kivitelű, szabványos háromlapfejű kulccsal nyitható.



A zárszerkezet folyamatos feszítés alatt áll, ezért az a rezgések hatására nem lazul ki. A zár működését tekintve a mozgó alkatrésze ráfeszül az oszlop belső felületére és odafeszíti az oszlop külső ívére az ajtólapot.



Az íves ajtónál dupla zár, míg a sík ajtóknál egy zár és egy állítható beakasztó lemez segíti a jó záródást.

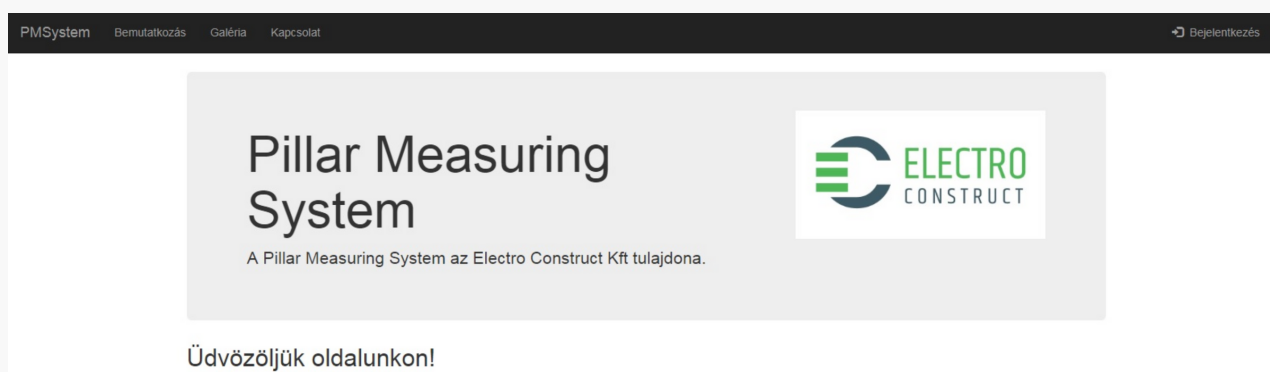


A felmérés elősegítésére társaságunk egyedi fejlesztésű web alapú alkalmazást állított rendszerbe PMSystem név alatt. Az online alkalmazás támogatja partnereink részére az oszlopok felmérését, azok geokoordináta szerinti helymeghatározását, gyártás- és felszerelés támogatást. Keretszerződött partnereinknek hozzáférést biztosítunk a felület használatához. A webes felület honlapunkról elérhető:

www.electroconstruct.hu/pm-system

A PMSystem rendszer egy átfogó munkafolyamat támogató rendszer, a webes kialakításának köszönhetően elérhető desktop számítógépről, tabletről vagy mobiltelefonról.

A rendszer üzemeltetője az Electro Construct Kft.



A rendszer minden lehetőséget tartalmaz ahhoz, hogy az oszlopok felmérése, majd pedig az ajtók gyártása, felszerelése megtörténjen.

Első lépésként vegye fel társaságunkkal a kapcsolatot. A gazdasági, gyártási és szállítási feltételek rögzítését, és szerződéskötést követően, társaságunk felveszi a szerződött partnert a rendszerbe. A keretszerződött partnernek régiókat (egyet vagy többet) kell kijelölnie. A megrendelő részéről kijelölt régió kapcsolattartók számára lesz biztosítva a közvetlen hozzáférés.

A régió partner jogosultságait tekintve:

- kivitelezőt jelölhet ki
- új projectet indíthat
- azokat szerkesztheti
- real-time követheti a munkafolyamatokat

A PMSystem használatának főbb lépései:

- Kapcsolatfelvétel / Regisztráció
- Régió megjelölése / Régió kapcsolattartó(k) megjelölése

Régió partner:

- Kivitelező kijelölése
- Új project rögzítése
- Kivitelező értesítése

Kivitelező partner:

- Dokumentációk letöltése
- Tervkészítés a felmérés folyamatáról
- Felmérés megkezdése / Project kiválasztása

A felmérés megkezdésével, keresse fel az első oszlopot. A felmérést logikai sorrendben végezze, az egyes oszlopok elhelyezkedésének, megközelíthetőségének figyelembevételével! A legyártott oszlopajtók olyan sorrendben kerülnek csomagolásra, amilyen sorrendben a felmérést végezte!

- Felmérés befejezése / Régiópartner értesítése

Régió partner:

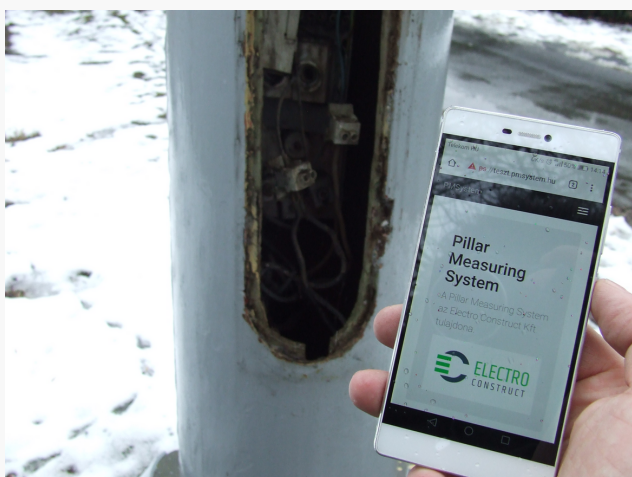
- Project státusz módosítás / „felmérés lezárva”
- Társaságunk értesítése

A gyártást követően, társaságunk értesítést küld a régió felé, hogy a termékeket kiküldte a régió raktárába. Ezt követően kap a kivitelező értesítést a régió partnertől, hogy a termékek elkészültek, átvehetőek.

A kivitelező kiszállítja a helyszínre:

- Belépés a PMSystem oldalára
- Térkép használatával felszerelés megkezdése
- Oszlop státusza „felszerelés lezárva”

A project státusza akkor változtatható meg, ha az összes oszlop „felszerelés lezárva” státuszú.



Oszlop felméréséhez tartozó pontok:

- Alapadatok (státusz, project, létrehozó, oszlop azonosító)
- Hibák (lehetőség van a probléma kiválasztására)
- Festés (festés igénylése, RAL kód választás)
- Geokoordináta (helyzet megadása, térkép, utcanézet)
- Méretek (forma, mm)
- Csatolt fényképek, dokumentumok
- Új file feltöltés

Festés kell Igen


RAL kód

Geokoordináta

Geo Lat

Geo Lng

Találj meg!



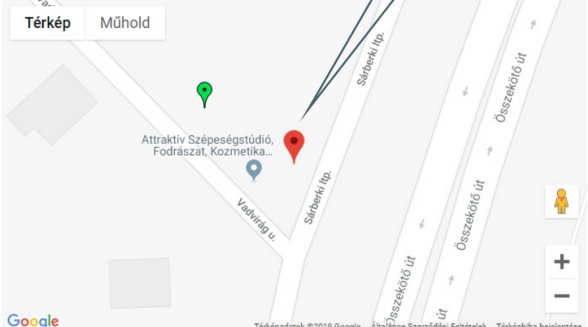
613 Sárberki ttp.
Társashely, Közműszem. Esztergom
Megtekintés a Google Térképen

Google

© 2019 Google Általános Szerződési Feltételek Hírbegyelítés

Oszlop mozgatus

Térkép Műhold



Attraktív Szépeségstúdió, Fodrászat, Kosmetika...

Sárberki ttp.

Vasvirág u.

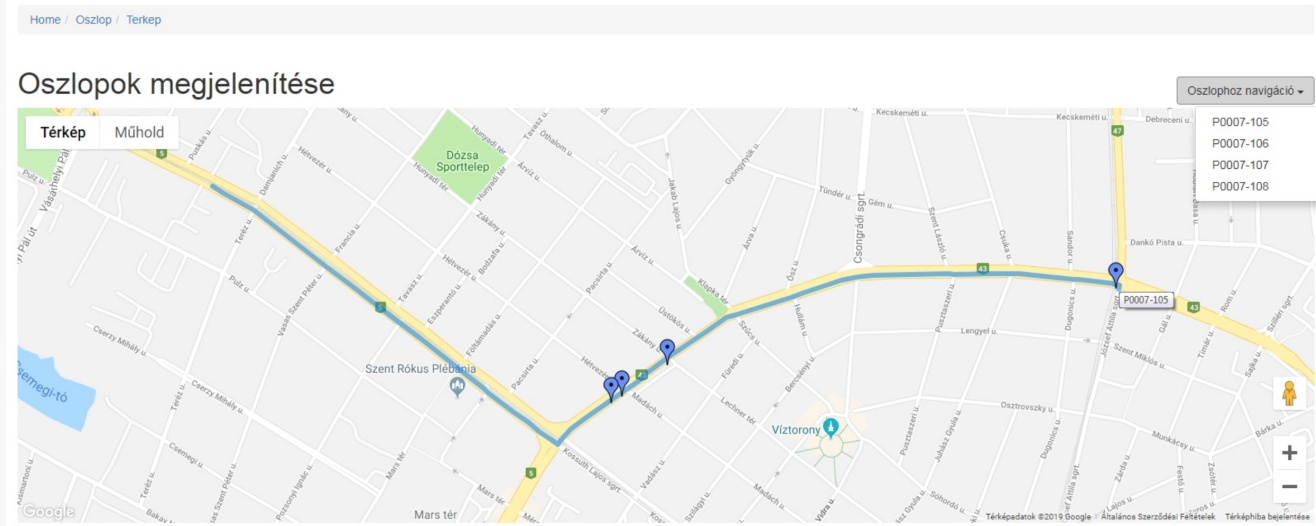
Ószezektó út

Ószezektó út

Ószezektó út

Google

Térképadatok ©2019 Google Általános Szerződési Feltételek Térképhiba bejelentés



A programban lehetőség van útvonalterv megjelenítésére. A listájában szereplő felmért oszlopok közül kiválaszthatja, melyeket kívánja megközelíteni, majd az oszlophoz tartozó kódszám kiválasztásával megjelenik az útvonalterv.

A térképen szereplő pin ikonra mozgatva a kurzort, szintén megjelenik az oszlopszám.

Egyedi gyártású oszlopajtók

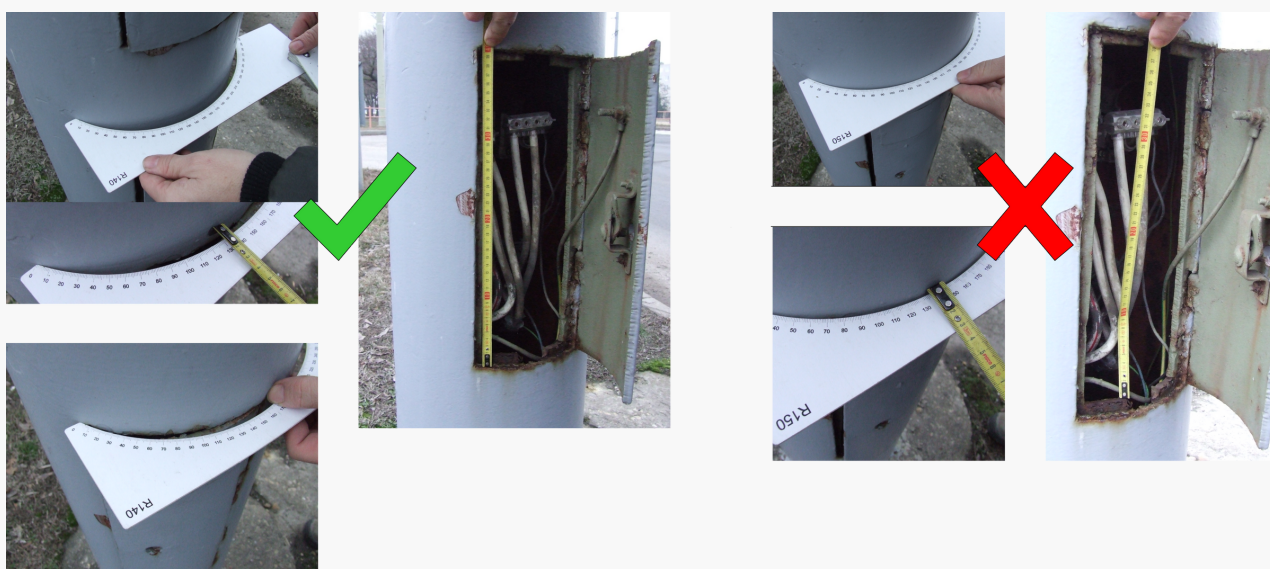
Adatgyűjtés sík ajtóknál

A vízszintes mérést mindig a nyílás közepén végezze, a belső átmérő adatával, mivel előfordulhat, hogy az acélkeret befelé vetemedett. Függőlegesen figyeljen arra, hogy a mérőszalag egyenes maradjon és a belső nyílás méretét olvassa le.



Adatgyűjtés íves ajtóknál

A megfelelő rádiusznál kb 10 mm távolság kell, hogy maradjon az oszlop és a sablon között. Ezt követően a mérő idomrendszer 0 pontját a nyílás felső sarkához helyezve, le tudja olvasni az ajtónyílás ív hosszát. Függőleges mérésnél figyeljen arra, hogy a mérőszalag egyenes maradjon és a nyílás méretét olvassa le.



Mérő idomrendszereinkkel pontos információkat gyűjthet össze az adatlap kitöltéséhez. Két csomagra bontva, szinte az összes oszlop rádiusza és ajtó nyílás mérete meghatározható a sablonunkkal. Kapcsolatfelvétel után társaságunktól beszerezhető.

Egyedi gyártású oszlopajtók



Előtte



Utána



Az oszlop felületéről felhelyezés előtt le kell darabolni az ajtózsánér maradványokat az ajtólap pontos illeszkedése érdekében.

A vágott, kősörült részeket felületkezelni kell a későbbi korrózió meggátolására.

Példák az oszlopajtó cserékre:



Egyedi gyártású oszlopajtók

A felméréshez szükséges személyi védőfelszerelések:

zárt munkaruházat, láthatósági mellény, védőszemüveg, munkavédelmi sisak, zárt acélbetétes lábbeli.

A felmérés, illetve munkavégzés megkezdésének feltételei:

Figyelem! A közvilágítási hálózatot mindenkor feszültség alatt állónak kell tekinteni. Munkát kizárólag az üzemeltető előírásainak megfelelően, bejelentett módon lehet végezni, esetenként szakfelügyelet jelenlétében. A hálózaton annak feszültségmentesített állapotban, vagy a KIF FAM munkavégzésre vonatkozó szabályok betartásával, a szükséges FAM eszközök igénybevételével lehet dolgozni. A munkavégzés során be kell tartani az „Úton folyó munkák” előírásait.

Az ELECTRO CONSTRUCT KFT-től beszerezhető felméréshez tartozó eszközök:

- Ivmérő idomrendszer
- Nyolcszög oszlop mérő idomrendszer
- D14 egységkulcs

Partnereink

MVM Hálózat

MVM Émász Áramhálózati Kft.

e-on

EON Magyarország Zrt.



Elérhetőség

6750 Algyő, Tiszavirág utca 41.

Telefon: 62/200 035

info@electroconstruct.hu

Nyitva tartás: hétfő - péntek, 08:00 - 16:00